

Liebes Schulkind,

ich freue mich, dass du ab 12. September in meiner Klasse bist.

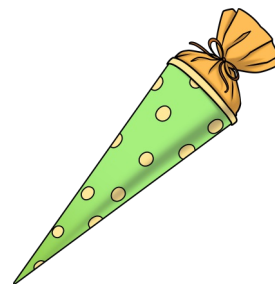
Damit wir gemeinsam gut starten können, brauchst du noch einige Dinge, z. B. Hefte.

Deshalb schicke ich dir hiermit eine Materialliste, mit der du mit deiner Mama oder mit deinem Papa zum Einkaufen gehen kannst. Wenn du es noch vor Schulbeginn schaffst, alles zu besorgen, dann bringe die Materialien doch gleich am ersten Schultag mit. Praktisch ist es schon deshalb, weil dir dann deine Eltern beim Schleppen helfen können.

Arbeitshefte für Deutsch und Mathematik besorge ich für dich.

Ich wünsche dir und deinen Eltern noch schöne restliche Ferien.

Bis bald,
Deine Frau Fischer





Hurra - ich bin ein Schulkind



Das brauchst du:

Hefte und Umschläge:

- 3 Schreibhefte DIN A5 Lin1, **Umschläge rot, gelb und weiß**
- 5 Schreibhefte DIN A4 Lin1, **Umschläge rot, orange, lila, grün und durchsichtig**
- 1 Doppelheft blanko DIN A4 , **Umschlag rosa**
 - => + 2 Schreibhefte DIN A4 Lin1 als Ersatzhefte
 - => + 2 Schreibhefte DIN A5 Lin1 als Ersatzhefte
 - => **Bitte alle Schreibhefte und den Schreibblock farbig hinterlegt!**
- 2 Rechenhefte DIN A5 Karo Nr.7, **Umschläge hellblau und dunkelblau**
 - => +1 Heft DIN A5 Karo Nr. 7 als Ersatzheft



=> **Hefte bitte außen nicht beschriften, sondern nur mit dem richtigen Umschlag versehen!**
(Namen innen mit Bleistift)

Blöcke:

- 1 Schreibblock mit Spirale DIN A5 Lin1
- 1 Rechenblock mit Spirale DIN A 5 Karo Nr. 7
- Zeichenblock DIN A 3
- Malblock DIN A 4, 100 Blatt
- Tonpapier DIN A 4
- Transparentpapier



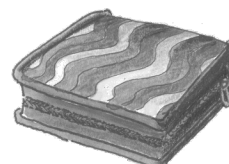
Mappen und Schnellhefter:

- 3 Schnellhefter rot, orange, blau
- Einlegemappe DIN A4
- Einlegemappe DIN A 3



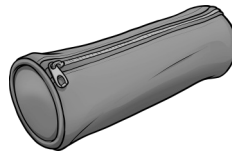
Im Federmäppchen sollte folgendes sein:

- 2 Bleistifte Nr.2
- gute Holzfarbstifte
- Lineal (15 cm)
- Radiergummi (z.B.Läufer)
- Schablone mit geometrischen Formen



Im Schlampermäppchen sollte folgendes sein:

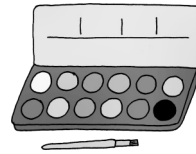
- Klebestift **farblos**
- Kinderschere
- Dosenspitzer
- Textmarker in gelb
- Folienstift wasserlöslich, fein, blau



Kunst:

Malschachtel mit:

- Malkasten (am besten Pelikan mit 12 Farben)
- Deckweiß
- Pinsel (Borstenpinsel 4,8,12 und Haarpinsel 2,10)
- Malkittel (**altes T-Shirt zum Überziehen**)
- Mallappen (Stoffrest)
- kleiner Schwamm



Turnsachen:

- Turnbeutel mit T-Shirt, Turnhose und Turnschuhen (mit weißer Sohle)



Des Weiteren benötigst du:

- Hausschuhe
- Wachsmalkreiden
- Filzstifte



Bitte alle Materialien mit Namen versehen !!



**ICH FREUE MICH AUF DICH!
DEINE FRAU FISCHER**